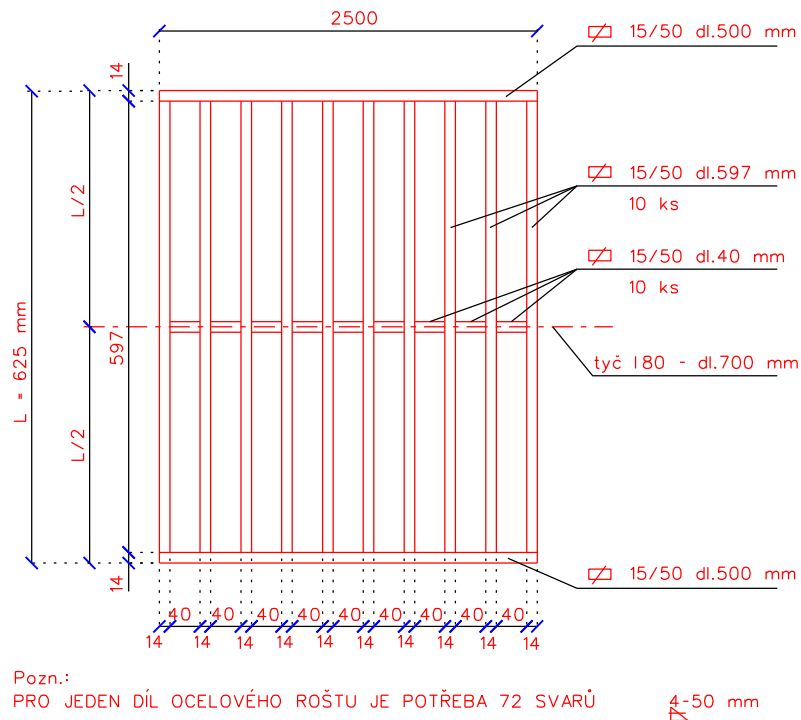
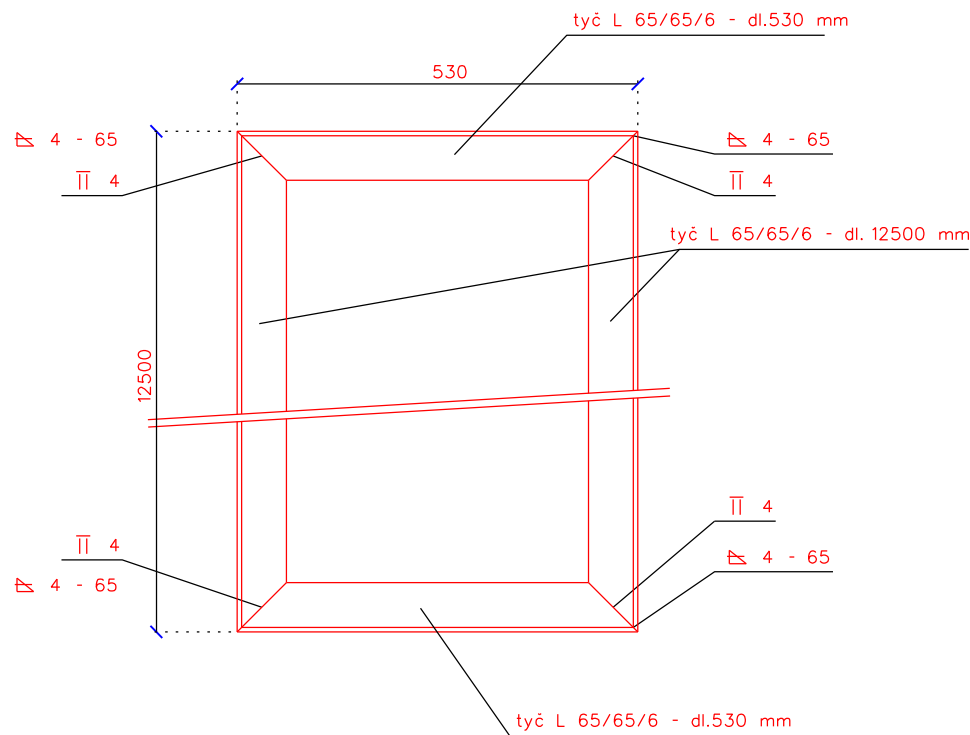







OCELOVÝ ROŠT - jeden díl
půdorys



OCELOVÝ RÁM - půdorys



Vypracoval	Zodpov.projektant	Hl. ing. projektu	Vedoucí střediska	 <div>AGPOL s.r.o. Jungmannova 153/12 779 00 Olomouc Česká republika</div>		
Ing. Plhák Václav	Ing. Plhák Václav	Ing. Skácel Miroslav	Ing. Vaculín O., Ph.D.			
						
Místo stavby	k.ú. Neplachovice		Kraj	Moravskoslezský	Počet formátů	2 A4
Investor	ČR - Státní pozemkový úřad, Krajský pozemkový úřad pro MK, pobočka Opava				Datum	05/2019
Akce - objekt	SO 04 Realizace prvků společných zařízení KoPÚ Neplachovice				Stupeň	DSP+DPS
					Zakázkové číslo	2864/060
					Archivní číslo	2864
					Měřítko	Číslo výkresu
Příloha	Ocelový rošt a rám na ŽB příčném žlabu - PC DC4				1:50	C.4.2.12